

複数項目の画像検査を1ステーションで実現します！

課題

さまざまな検査を、
1つの照明1つのステーションで検査したい！

複数品種...

複数箇所...

様々な不良モード...

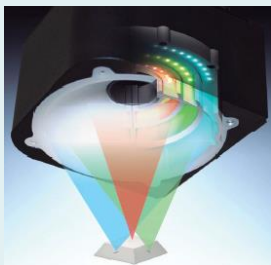
製品の変更...



解決案

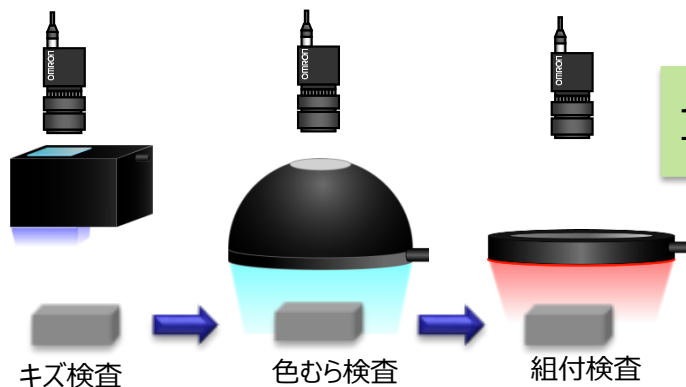
業界初！**MDMC照明**をお使いください！
Multi-Direction Multi-Color

照射方向・色・光量を様々に組み合わせ、
多様なワークや欠陥に対応します。

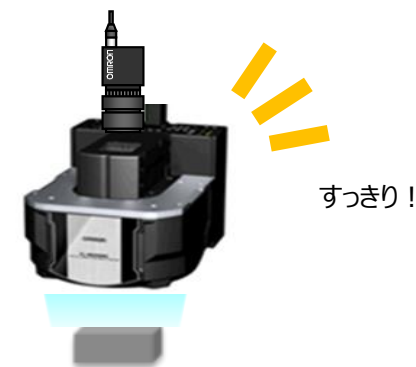


効果① 複数検査を1ステーションで実現！搬送のコスト・スペース・時間を削減します。

FROM 検査ごとのステーションが必要...

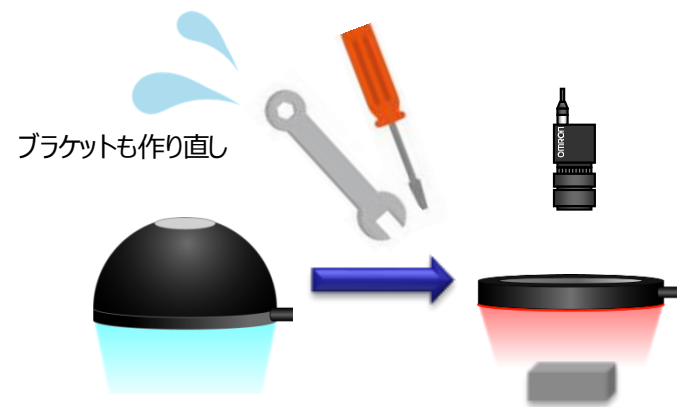


TO 1ステーションで検査完結！

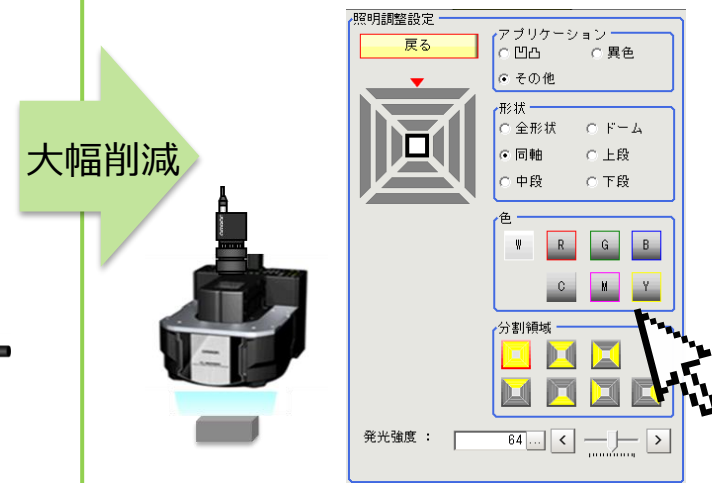


効果② 製品変更時も照明付け替え不要！ライフサイクルの短い製品や多品種製品も安心。

FROM 製品が変わると照明を付け替え...



TO 照射パターンを選択するだけ！



LANケーブルコネクタ部 照明別検査例

<検査ワーク>



画像センサ
FHシリーズ



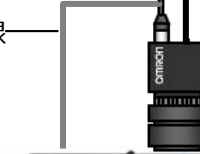
DC24V電源

照明コントローラ不要

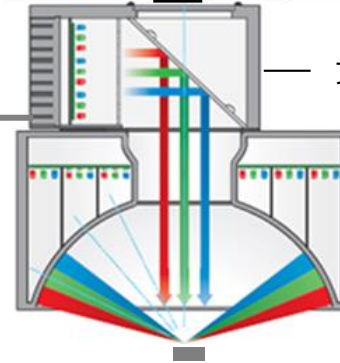
調光は画像センサで設定
電力供給は汎用DC電源から

信号線

電源線



複数照明を1つに
13ブロック × RGB × 明るさ128階調
組み合わせ自由



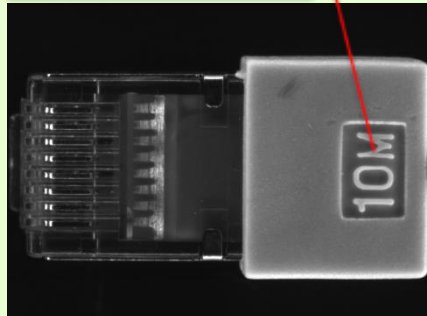
フルカラー同軸落射照明

フルカラー
3段 × 4ブロックドーム照明

ローアングルリング照明(白)

文字検査

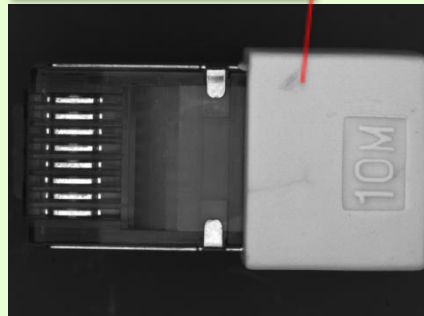
凹凸形状が際立ちます。
エンボス文字のコントラストが
向上し、文字検査がしやす
くなります。



ドーム照明(白)

汚れ検査

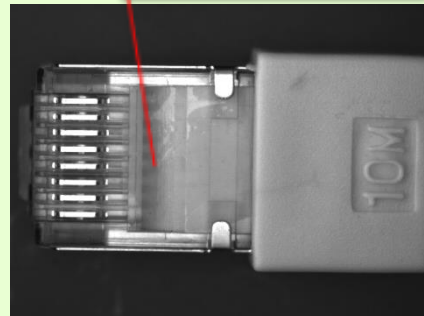
明度ムラを少なくできます。
検査面の凹凸や表面粗さが
目立たなくなり、汚れが認識
しやすくなります。



同軸落射照明(赤)

赤色部外観検査

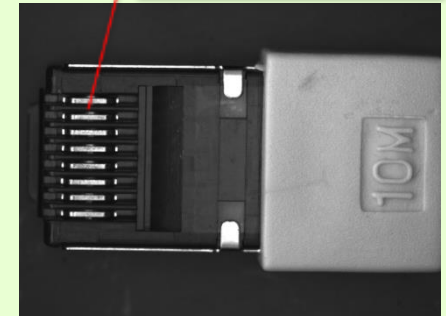
赤色照明を使うことで、照明と
同色の部分が明るく映ります。
他の照明ではよく見えない色
むらが確認できます。



同軸落射照明(青)

端子部外観検査

金属面の表面状態が際立ち
ます。
端子部のキズ汚れが認識し
やすくなります。



access here for your information
<http://www.s-dream.net>

甲府営業所
055-228-2008

阪和営業所
073-436-4677

京滋営業所
075-325-1129

神姫営業所
078-919-0601

本社
06-6347-1710